

Drahtvorschubgerät **drive 4X**

Der perfekte Antrieb

MULTIMATRIX®
/// Perfektion als Prinzip



www.multimatrix.info

/// simply more

Universell einsetzbar

Drahtvorschubgerät drive 4X

Ob auf Baustellen oder in Fertigungshallen, auf engstem Raum oder über lange Strecken, beim Heften oder bei Dauereinsätzen: Das Drahtvorschubgerät drive 4X überzeugt in jeder Arbeitssituation mit kurzen Rüstzeiten und einfacher Handhabung. Auf welchem MIG/MAG Schweißgerät Sie es auch einsetzen: Sie profitieren von perfekten Ergebnissen durch die absolut präzise Drahtförderung, hohem Arbeitskomfort durch den ergonomisch ausbalancierten Tragegriff, das geringe Gewicht und die mannlochtauglichen Maße – sowie einer langen Lebensdauer selbst im 3-Schicht-Betrieb.

Sichere, präzise Drahtförderung

- / 4 angetriebene Drahtvorschubrollen
- / Zeitsparendes automatisches Drahteinfädeln
- / Einfacher, werkzeugloser Rollenwechsel
- / Unverlierbare Rollenbefestigung

Innenraumbelichtung

- / Leichter Drahtwechsel und einfache Bedienung auch bei schlechten Lichtverhältnissen

Schutz vor Staub und Schmutz

- / Staubdichte Drahtabdeckung
- / Sichtfenster zur Füllstandsanzeige der Drahtspule
- / Einfacher und komfortabler Spulenwechsel
- / Vollständig isolierter Drahtraum

Sicheres Verschluss-System

- / Selbst im härtesten Einsatz bleiben die Türen geschlossen

Schnelle Ausrüstung

- / Werkzeugloser Wechsel von Zwischenschlauchpaketen; von außen zugängliche Anschlüsse machen Eingriffe in den elektrischen Bereich unnötig
- / Zugentlastetes Schlauchpaket mit Gurt und Spannschloss
- / Geschützte Schlauchpaketanschlüsse

Geschützte Anschlüsse

- / Zurückgesetzter Zentral- und Wasseranschluss
- / Kunststoff-Prallschutz

Robuster Aufbau

- / Stabile Bodenkonstruktion aus Aluminium-Strangguss
- / Befestigungsmöglichkeit für Gleitschienen, Gummifüße, Radsatz u.a.
- / Serienmäßige Aufnahme für Drehdorn



drive 4X
Drahtvorschubgerät

Universell einsetzbar z.B. an:

Ein Drahtvorschubgerät und eine Universalsteuerung für verschiedenste MIG/MAG Schweißgeräte.



alpha Q puls Progress

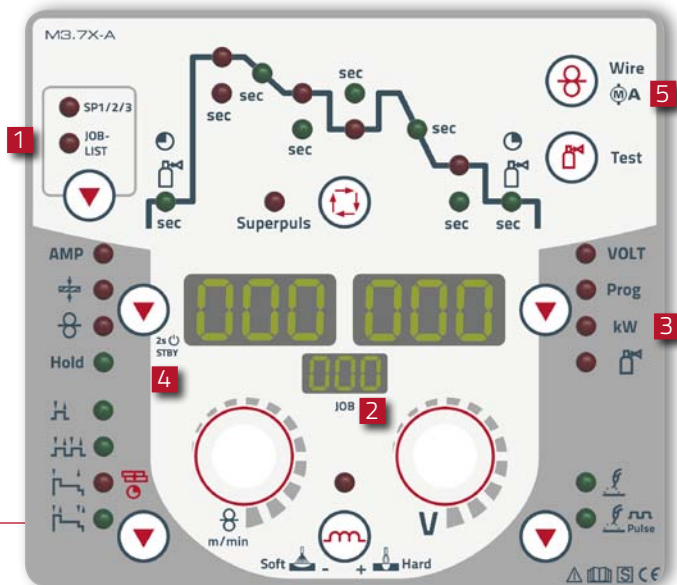


Phoenix puls Progress
Taurus Synergic S



Phoenix puls Progress, Expert
Taurus Synergic S

MULTIMATRIX® Drahtvorschubgerätesteuerung



1 JOB-Anwahl

Zeitsparende Direktanwahl aus der JOB-Liste; individuelle JOBS SP1-SP3 (Expert)

2 JOB-Anzeige

Die aktuelle Schweißaufgabe (JOB-Nummer) immer im Blick

3 Kilo-Watt-Anzeige

Zur Berechnung der Streckenenergie

4 Standby-Funktion

Strom sparen auf Knopfdruck oder automatisch (zeitgesteuert)

5 Motorstrom-Anzeige

Höhere Betriebssicherheit durch Abruf des Drahtvorschub-Motorstroms: Veränderungen sind ein Hinweis auf Unregelmäßigkeiten bei der Drahtförderung



MT-Funktionsbrenner mit X-Technologie

Die Signalübertragung für Bedienung und Anzeige erfolgt bei diesen Funktionsbrennern über den Standard-Zentralanschluss, eine separate Steuerleitung und zusätzliche Anschlussstecker sind nicht mehr nötig:

- Weniger Gewicht
- Verbessertes Handling und höhere Bewegungsfreiheit
- Besonders sicher und robust
- Einfacher Service

MULTIMATRIX®

/// Perfektion als Prinzip

Für höchste Anforderungen im Dauereinsatz Drahtvorschubantrieb

Durch seine doppelt kugelgelagerten Antriebsachsen und mit 4 einzeln angetriebenen Drahtvorschubrollen ist der Drahtvorschubantrieb besonders präzise, langlebig und robust. Kombiniert mit den Stromquellen und Brennern von ewm entsteht ein perfekt aufeinander abgestimmtes Gesamtsystem, das in seiner Summe tatsächlich mehr bietet als die berühmte Summe aller Einzelteile: mehr Präzision, mehr Schnelligkeit, mehr Wirtschaftlichkeit.

Keine Verwechslung mehr

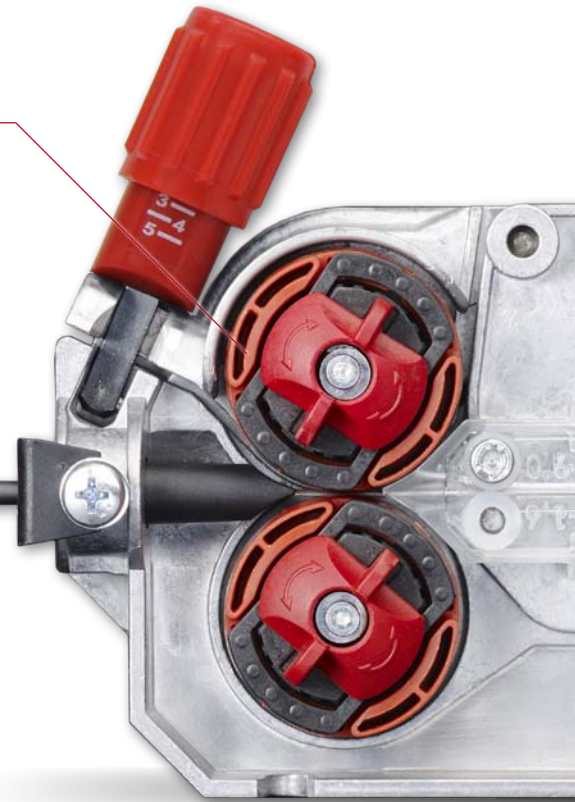
- / Farblich gekennzeichnete Rollen für unterschiedliche Drahtdurchmesser
- / zur Vermeidung falscher Bestückung
- / für einfaches und schnelles Ablesen
- / Zusätzliche gelbe Farbmarkierung für Rollen mit U-Nut zum Schweißen mit Aluminium
- / Speziell für weiche Aluminiumdrähte entwickelte Nutform, optimiert für höchste Präzision



z.B. Ø 1 mm mit V-Nut (Blau):
für Stahl, Edelstahl, Fülldraht,
Löten



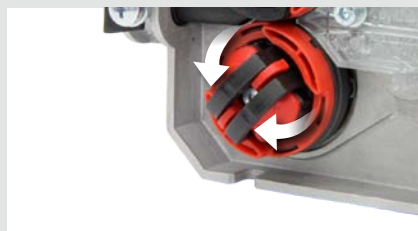
z.B. Ø 1 mm mit U-Nut (Blau/Gelb):
für Aluminium



Rollentausch In nur 3 Schritten – in kürzester Zeit, ohne Werkzeug und mit unverlierbaren Teilen



I. Entriegeln des Rollenhalters



II. Unverlierbare Rollenhalter aufklappen



III. Rolle austauschen



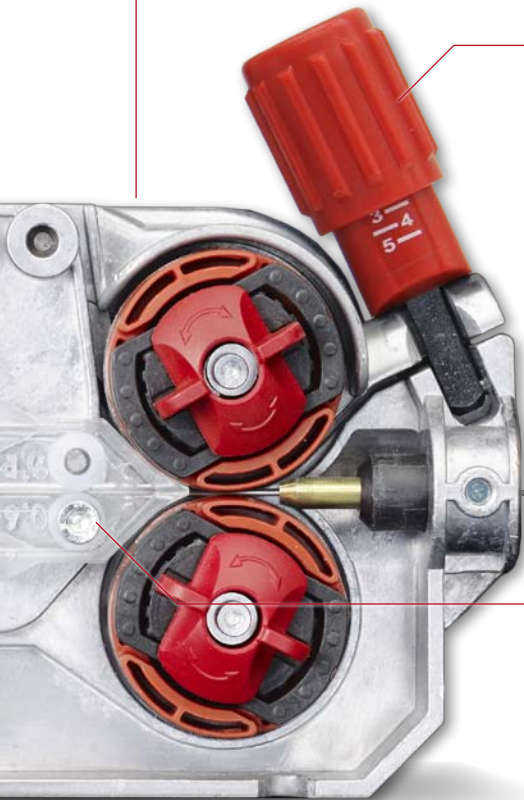
Innenraumbeleuchtung

- / Leichter Drahtwechsel und einfache Bedienung bei schlechten Lichtverhältnissen

Funktionen

- 1** **Schlüsselschalter** zum Sperren der Steuerung
- 2** **Umschalter** Programm oder Up-/Down-Funktionsbrenner
- 3** **Taster** Stromloses Drahteinfädeln

Drahtvorschubantrieb



Einstellbarer Anpressdruck

- / Jedes Rollenpaar kann individuell an den geförderten Draht angepasst werden
- / Für Aluminium, Stahl, Edelstahl, Löt-, Fülldraht

2,5	Stahl Edelstahl Löt-	1 3 5	Stahl Edelstahl Löt-	3-3,5
1	Aluminium	2 4	Aluminium	2-2,5
2	Fülldraht		Fülldraht	2,5-3

Sichtbare Drahtförderung

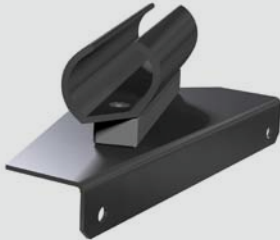
Unterstützt das sichere automatische Einfädeln und die einfache visuelle Kontrolle

Die Vorteile des Drahtvorschubantriebs im Überblick:

- Langlebig und robust durch Aluminium-Druckguss-Gehäuse
- Hohe Standzeiten und weniger Abrieb durch reduziertes Spiel der Rollen: keine Gleitlager, alle 4 Antriebsachsen sind doppelt kugellagert
- Zeitersparnis durch fehlerloses, automatisches Drahteinfädeln ohne zeitaufwendiges Öffnen
- Werkzeugloser Rollenwechsel mit unverlierbaren Rollenbefestigungen
- Schutz vor Verletzungen durch abgedeckte Verzahnung
- Optimale Kraftübertragung durch großen Rollendurchmesser (37 mm)
- 4-Rollen-Antrieb (4-fach verzahnt)

Anpassbar an individuelle Anforderungen

Drahtvorschubgerät drive 4X Optionen



Brennerhalter

- Mehr Sicherheit bei der Arbeit
- Erhöht die Lebensdauer des Brenners
- Schafft Ordnung am Arbeitsplatz



Radmontagesatz

- Macht drive 4X noch flexibler
- Garantiert Mobilität ohne Grenzen
- Große Rollen (125 mm Ø) für optimale Bewegungsfreiheit



Kraufhängung

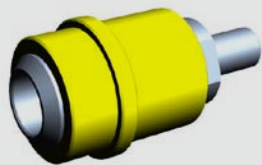
- Für einen einfachen und sicheren Transport
- Maximale Mobilität auch im hängenden Betrieb





Schutzklappe aus Plexiglas

- Sicherer Schutz für die gesamte Steuerung
- Gute Sicht auf das geschützte Display



Anschluss für Fassförderung

- Höhere Effektivität durch das Fördern aus dem Fass
- Zeitgewinn durch eingesparten Drahtspulenwechsel



Heavy-Duty-Set (Schutzblech plus Kranaufhängung)

- Optimaler Schutz beim rauen Einsatz
- Für stehenden, liegenden und hängenden Betrieb
- Gleitfähiges, temperaturbeständiges und stoßsicheres Schutzblech
- Kranaufhängung für maximale Mobilität und einfachen, sicheren Transport



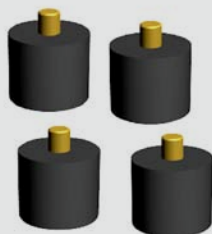
Lastbuchse frontseitig (Option ab Werk)

- Anschlussmöglichkeit für Fugenhobel und Elektrodenhalter
- Noch mehr Flexibilität in der Anwendung



Flowmeter

- Für die branchenübliche zentrale Gasversorgung
- Präzise Einstellung und Überprüfung direkt vor Ort
- Besonders vorteilhaft bei langen Schlauchpaketen, z.B. im Schiffs- und Stahlbau



GummifüÙe

- Zum Austausch gegen die Gleitschienen



Maximaler Schweißstrom bei 60 % ED (40 °C)	550 A
Maximaler Schweißstrom bei 100 % ED (40 °C)	430 A
Drahtvorschubgeschwindigkeit	0,5 m/min bis 24 m/min
Rollenbestückung ab Werk	1,2 mm (für Stahldraht)
Antrieb	4-Rollen (37 mm)
Mannlochtauglichkeit	Komplett, ab 420 mm (oval)
Drahtspulendurchmesser	genormte Drahtspulen von 200 mm bis 300 mm
Schweißbrenneranschluss	Eurozentralanschluss (EZA)
Schutzart	IP 23
Umgebungstemperatur	-25 °C bis +40 °C
Maße LxBxH in mm	660x280x380
Gewicht	13 kg

Die richtigen Drahtvorschubrollen direkt im Blick

Eine Übersicht zu den verfügbaren Drahtvorschubrollen finden Sie bei jedem drive 4X als Klebefolie auf dem Seitenblech.

So können Sie auf einen Blick die richtigen Drahtvorschubrollen für Ihre Anwendung auswählen:

- V-Nut für Stahl-, Edelstahl-, Füll- und Lötdrähte
- U-Nut für Aluminiumdrähte
- Farbliche Kennzeichnung für die jeweiligen Drahtdurchmesser

∅ mm	∅ inch	color	type	Art-Nr.	color code example
0,8	.030			092-002770-00008	
				092-002771-00008	
0,9/ 1,0	.035/ .040			092-002770-00010	
				092-002771-00010	
1,2	.045			092-002770-00012	
				092-002771-00012	
1,4	.052			092-002770-00014	
				092-002771-00014	
1,6	.060			092-002770-00016	
				092-002771-00016	

* mild steel
* stainless steel
* flux-cored
* brazing

* aluminium

Set besteht aus 4-Rollen

- Keine Umrüstsets mehr notwendig
- Eigene Rollensets für Aluminium



Hauptsitz

EWM AG

Dr. Günter-Henle-Straße 8
D-56271 Mündersbach
Tel: +49 2680 181-0 · Fax: -244
www.ewm-group.com
info@ewm-group.com

Technologiezentrum

EWM AG

Forststraße 7-13
D-56271 Mündersbach
Tel: +49 2680 181-0 Fax:-144
www.ewm-group.com
info@ewm-group.com

Vertriebs- und Logistikzentrum

EWM HIGHTEC WELDING GmbH

Sälzerstr. 20a
D-56235 Ransbach-Baumbach
Tel: +49 2623 9276-0 · Fax: -244
www.ewm-sales.com
info@ewm-sales.com



Besuchen Sie uns!

Verkauf / Beratung / Service

